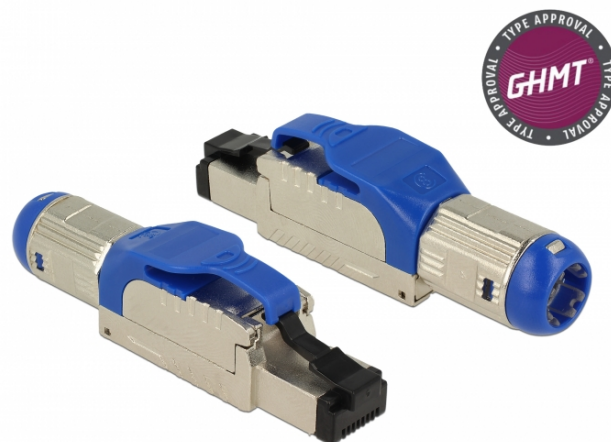


## Delock Wtyczka RJ45 montaż połowy Cat.8 metal

### Opis

Ta wtyczka RJ45 firmy Delock może być użyta do podłączania kabli sieciowych. Montaż wtyczki na kablach różnego typu odbywa się bez użycia narzędzi, co pozwala oszczędzić czas.



### Specyfikacja

- Złącze: 1 x RJ45 męski
- Prowadzenie przewodów 180°
- Ekranowana (STP)
- Specyfikacja Cat.8
- GHMT: 2 Connector Channel (30m), Copper, Class I up to 2GHz, ISO/IEC 11801-1 Ed.1.0 (2017-11)
- Odkręcany wtyk kablowy
- Materiał: odlew cynkowy
- Schemat połączeń TIA-568A/B
- Dla przewodów drutowych lub linkowych maks. do 0,573 mm (23 - 26 AWG)
- Dla kabli o średnicach 7,0 - 8,5 mm
- Wymiary (DxSxW): ok. 66,0 x 18,4 x 13,8 mm

### Zawartość opakowania

- Wtyczka RJ45
- Menedżer okablowania
- Osłonka przeciwkurzowa

### Numer artykułu 86487

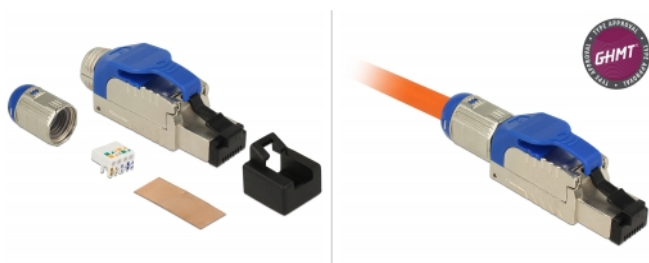
EAN: 4043619864874

Kraj pochodzenia: Taiwan, Republic of China

Opakowanie: Poly bag



### Zdjęcia





General	
Suitable for conductor gauge:	23 - 26 AWG
Interface	
Zewnętrzne:	1 x RJ45 plug
Wewnętrzne:	1 x blok zacisków LSA
Technical characteristics	
Category:	Cat.8
Shielding:	shielded
Physical characteristics	
Materiał obudowy:	zinc die-cast
Długość:	66.0 mm
Width:	18.4 mm
Height:	13.8 mm