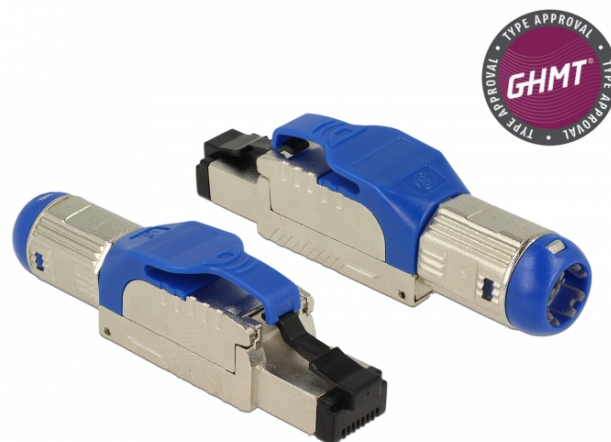


## Delock Montaggio campo Plug RJ45 Cat.8 metallo

### Descrizione

Questo plug RJ45 Delock può essere utilizzato per collegare i cavi di rete. L'installazione del plug su vari tipi di cavo non richiede attrezzi e consente di risparmiare tempo.



### Specifiche

- Connettori: 1 x RJ45 maschio
- Disposizione dei cavi 180°
- Schermato (STP)
- Specifica Cat.8
- GHMT: 2 Connector Channel (30m), Copper, Class I up to 2GHz, ISO/IEC 11801-1 Ed.1.0 (2017-11)
- Portacavo avvitabile
- Materiale: zinco pressofuso
- Piedinatura TIA-568A/B
- Per cavi rigidi o flessibili fino a 0,573 mm (23 - 26 AWG)
- Per cavi con un diametro da 7,0 - 8,5 mm
- Dimensioni (LxPxA): ca. 66,0 x 18,4 x 13,8 mm

### Articolo n. 86487

EAN: 4043619864874

Paese di origine: Taiwan, Republic of China

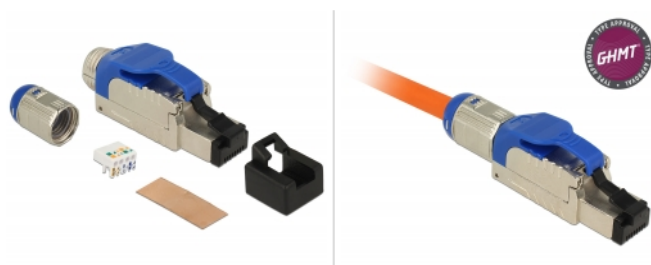
Pacchetto: Poly bag



### Contenuto della confezione

- Plug RJ45
- Gestione cavi
- Coperture antipolvere

### Immagini



General	
Suitable for conductor gauge:	23 - 26 AWG
Interface	
Εξωτερικά:	1 x RJ45 plug
Εσωτερικός:	1 x Μπλοκ LSA
Technical characteristics	
Category:	Cat.8
Shielding:	shielded
Physical characteristics	
Υλικό περιβλήματος:	zinc die-cast
Μήκος:	66.0 mm
Width:	18.4 mm
Height:	13.8 mm